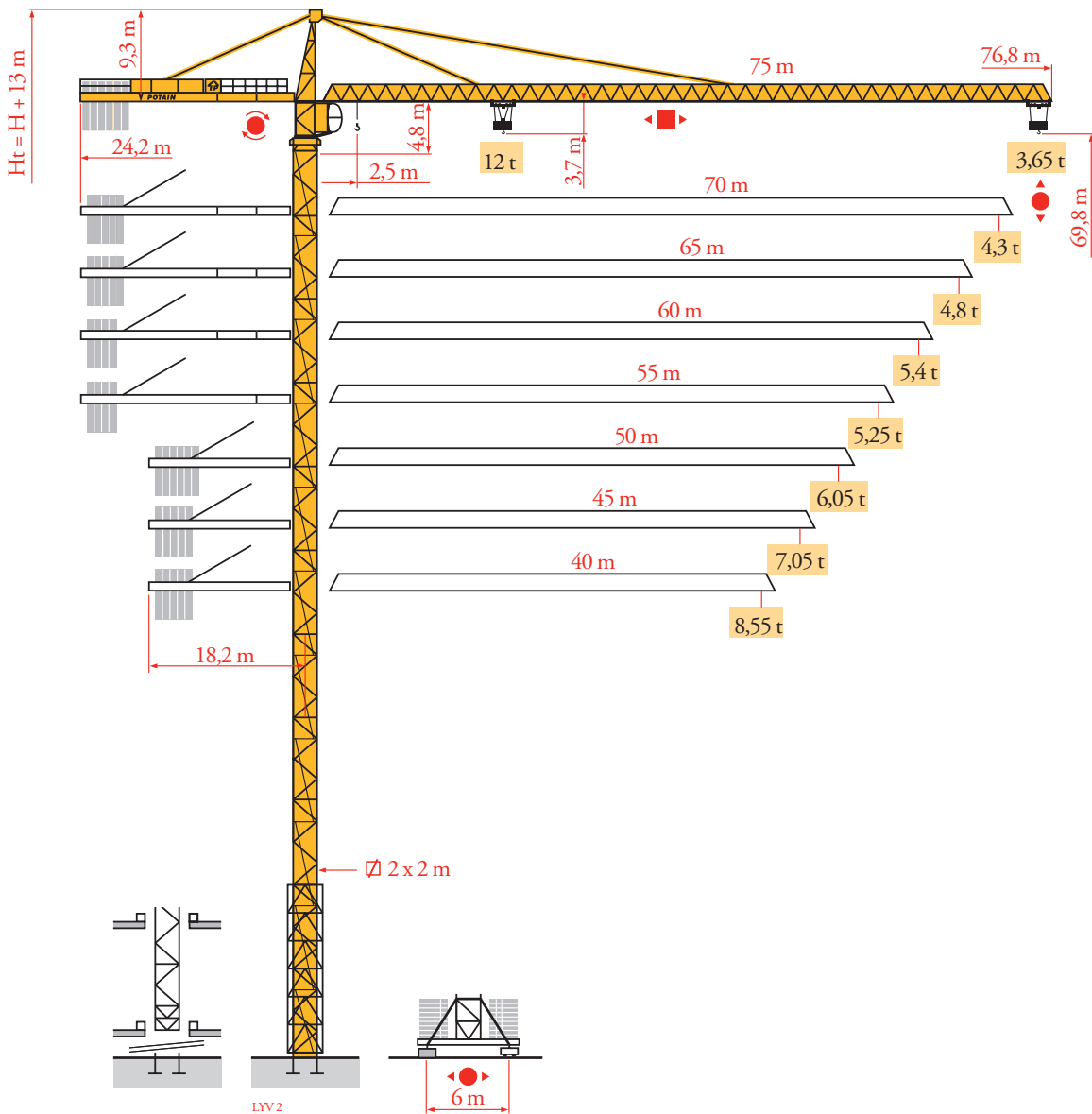




Grove Manitowoc National Crane Potain



Potain MD 365B L12

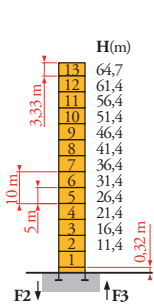




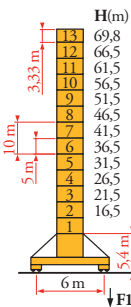
Mat / Réactions
Maste / Eckdrücke
Masts / Reactions
Mástil / Reacciones
Torre / Reazioni
Tramo / Reacções
Композиции башни /
Реакции

LVV4

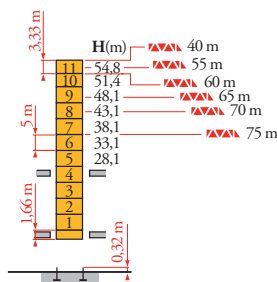
2 m
40 m ⇒ 75 m



P 62 A
F2 • 201 t
■ 200 t
F3 • 140 t
■ 140 t
■ 99 t



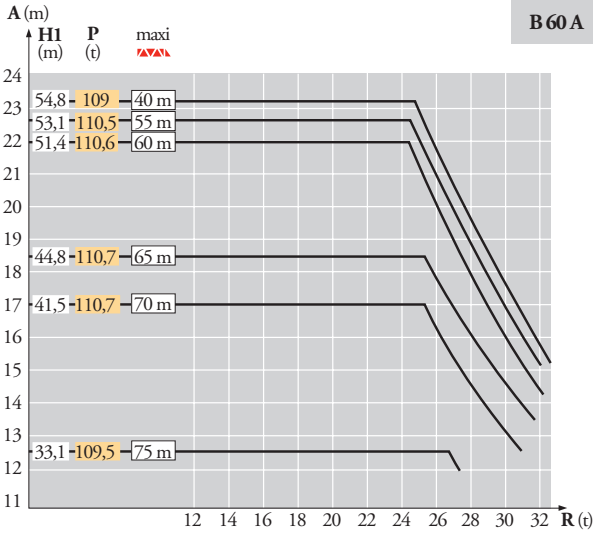
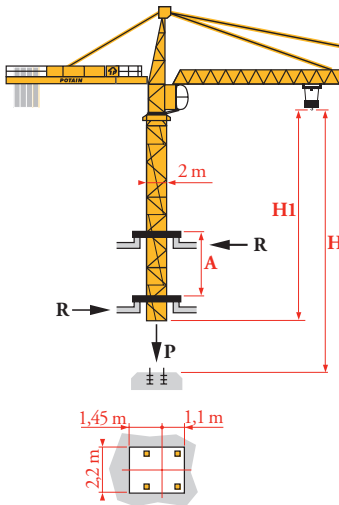
V 60 A
F1 • 126 t
■ 128 t
■ 111 t



B 60 A
■ 111 t

Télescopage sur dalles
Kletterkrane im Gebäude
Climbing crane
Telescopage gruas trepadoras
Gru in cavedio
Telescopagem sobre lages
Кран, ползущий внутри здания

LVV3



FR	DE	EN	ES	IT	PT	RU
● Réactions en service	Reaktionskräfte in Betrieb	Reactions in service	Reacciones en servicio	Reazioni in servizio	Reacções em serviço	Реакции при работе
■ Réactions hors service	Reaktionskräfte außer Betrieb	Reactions out of service	Reacciones fuera de servicio	Reazioni fuori servizio	Reacções fora de serviço	Реакции в покое
🏠 A vide sans lest (ni train de transport) avec flèche et hauteur maximum	Ohne Last, Ballast (und Transportachse), mit Maximalausleger und Maximalhöhe	Without load, ballast (or tren de transporte), with maximum jib and maximum height	Sin carga, sin lastre, (ni tren de transporte), flecha y altura máxima	A vuoto, senza zavorra (ne assali di trasporto) con braccio massimo e altezza massima	Sem carga (nem trem de transporte)- sem lastro com lança e altura máximas	Вес без груза, балласта (или транспортных осей), с максимальной длиной стрелы и максимальной высотой
📄 Nous consulter	Auf Anfrage	Consult us	Consultarnos	Consultateci	Consultar-nos	Проконсультируйтесь у нас



Courbes de charges
Lastkurven
Load diagrams
Curvas de cargas
Curva di carico
Curva de cargas
Диаграммы
грузоподъемностей

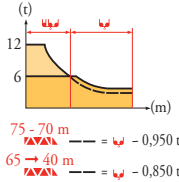
LVV3

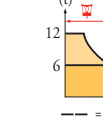


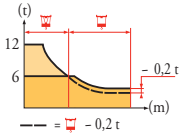
75 m	2,5 ▶	25,7	27	30	32	35	37	40	42	44,3	50,3	52	55	57	60	62	65	67	70	72	75 m
▲▼▲▼		12	11,3	9,9	9,2	8,2	7,6	6,9	6,4	6	6	5,8	5,4	5,2	4,8	4,7	4,4	4,2	4	3,8	3,65 t
70 m	2,5 ▶	27,2	30	32	35	37	40	42	45	47,1	53,2	55	57	60	62	65	67	70 m			
▲▼▲▼		12	10,6	9,8	8,8	8,2	7,4	7	6,4	6	6	5,8	5,5	5,2	5	4,7	4,5	4,3	t		
65 m	2,5 ▶	27,5	30	32	35	37	40	42	45	48,2	53,8	55	57	60	62	65 m					
▲▼▲▼		12	10,8	10	9	8,4	7,6	7,2	6,6	6	6	5,9	5,6	5,3	5,1	4,8	t				
60 m	2,5 ▶	28	30	32	35	37	40	42	45	47	49,1	54,9	57	60 m							
▲▼▲▼		12	11,1	10,2	9,2	8,6	7,8	7,3	6,7	6,3	6	6	5,7	5,4	t						
55 m	2,5 ▶	28,4	30	32	35	37	40	42	45	47	50	52	55 m								
▲▼▲▼		12	11,2	10,4	9,3	8,7	7,9	7,5	6,8	6,5	6	5,7	5,25	t							
50 m	2,5 ▶	28,7	30	32	35	37	40	42	45	47	50 m										
▲▼▲▼		12	11,4	10,5	9,5	8,8	8	7,6	7	6,6	6,05	t									
45 m	2,5 ▶	29,1	30	32	35	37	40	42	45 m												
▲▼▲▼		12	11,6	10,7	9,6	9	8,2	7,7	7,05	t											
40 m	2,5 ▶	30,2	32	35	37	40 m															
▲▼▲▼		12	11,2	10,1	9,4	8,55	t														

(t)

75 - 70
65 → 40



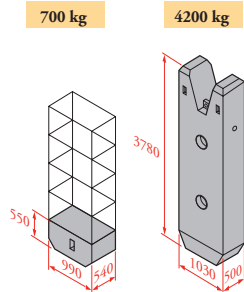
75 m	2,7 ▶	26,1	27	30	32	35	37	40	42	45	45,4	46,8	50	52	55	57	60	62	65	67	70	72	75 m					
▲▼▲▼		12	11,5	10,1	9,4	8,4	7,8	7,1	6,6	6,1	6	6	5,5	5,2	4,8	4,6	4,3	4,1	3,8	3,7	3,4	3,3	3,1 t					
70 m	2,7 ▶	27,6	30	32	35	37	40	42	45	47	48,3	49,8	52	55	57	60	62	65	67	70 m								
▲▼▲▼		12	10,9	10	9	8,4	7,6	7,2	6,6	6,2	6	6	5,7	5,3	5	4,7	4,5	4,2	4	3,8	t							
65 m	2,7 ▶	27,7	30	32	35	37	40	42	45	47	48,8	50,3	52	55	57	60	62	65 m										
▲▼▲▼		12	10,9	10,1	9,1	8,5	7,7	7,3	6,7	6,3	6	6	5,8	5,4	5,1	4,8	4,6	4,3	t									
60 m	2,7 ▶	28,4	30	32	35	37	40	42	45	47	50,3	51,9	52	55	57	60 m												
▲▼▲▼		12	11,3	10,4	9,4	8,8	8	7,5	6,9	6,5	6	6	5,6	5,3	5	t												
55 m	2,7 ▶	28,9	30	32	35	37	40	42	45	47	50	51,2	52,8	55 m														
▲▼▲▼		12	11,5	10,6	9,6	9	8,2	7,7	7,1	6,7	6,2	6	6	5,7	t													
50 m	2,7 ▶	29,1	30	32	35	37	40	42	45	47	50 m																	
▲▼▲▼		12	11,6	10,8	9,7	9,1	8,2	7,8	7,1	6,8	6,25	t																
45 m	2,7 ▶	29,5	30	32	35	37	40	42	45 m																			
▲▼▲▼		12	11,8	10,9	9,8	9,2	8,4	7,9	7,25	t																		
40 m	2,7 ▶	30,6	32	35	37	40 m																						
▲▼▲▼		12	11,4	10,3	9,6	8,75	t																					



Lest de contre-flèche
Gegenauslegerballast
Counter-jib ballast
Lastre de contra flecha
Contrappeso
Lastros da contra lança
Балласт на консоли

LVV4

		50 LVF - 75 LVF - 100 LVF			150 LCC		
		4200 kg	700 kg	▲ (kg)	4200 kg	700 kg	▲ (kg)
75 m	24,2 m	5	4	23 800	5	2	22 400
70 m	24,2 m	5	-	21 000	4	3	18 900
65 m	24,2 m	4	4	19 600	4	1	17 500
60 m	24,2 m	4	-	16 800	3	3	14 700
55 m	24,2 m	3	5	16 100	3	2	14 000
50 m (B60A)	24,2 m	3	3	14 700	3	-	12 600
50 m	18,2 m	5	5	24 500	5	3	23 100
45 m	18,2 m	5	1	21 700	4	4	19 600
40 m	18,2 m	4	3	18 900	4	-	16 800



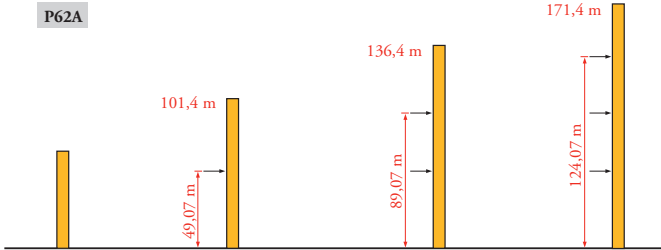
Lest de base - Grundballast
Base ballast - Lastre de base
Zavorra di base - Lastros da base
Базовый балласт

LVV3

2 m	V 60 A	H (m)	69,8	66,5	61,5	56,5	51,5	46,5	41,5	36,5	31,5	26,5	21,5	16,5
			▲ (t)	108	108	108	108	108	96	96	96	96	84	84

Ancrages
Verankerungen
Anchorages
Anclaje
Ancoraggio
Ancoragem
Рамки для крепления к зданию

LVV4








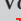




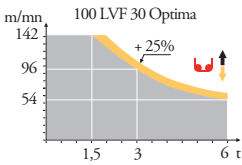
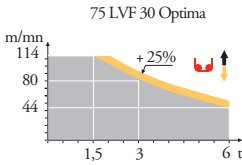
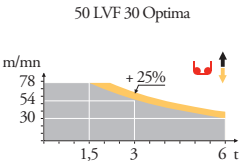
	FR	DE	EN	ES	IT	PT	RU
A	Distance entre cadres	Abstand zwischen den Rahmen	Distance between collars	Distancia entra marcos	Distanza fra i telai	Distância entre quadros	Расстояние между рамками крепления
H1	Hauteur grue	Kranhöhe	Crane height	Altura grúa	Altezza gru	Altura da grua	Высота крана
P	Poids de la grue(en service)	Krangewicht (in Betrieb)	Crane weight (in service)	Peso de la grúa (en servicio)	Peso della gru (in servizio)	Peso da grua (em serviço)	Вес крана (при работе)
R	Réaction horizontale	Horizontalkräfte	Horizontal reaction	Reaccion horizontal	Reazione orizzontale	Reacção horizontal	Горизонтальные реакции
👁	Voir télescopage sur dalles	Siehe Kletterkrane im Gebäude	See climbing crane	Vea grua trepadora	Consultare gru in cavedio	Ver telescopagem sobre lages	См. кран, ползущий внутри здания



Mécanismes
Antriebe
Mechanisms
Mecanismos
Meccanismi
Mecanismos
Механизмы

LVV 7

													ch - PS hp	kW			
	50 LVF 30 Optima	m/min	2,4 → 9,6 → 30 → 38 → 54 → 78					1,2 → 4,8 → 15 → 19 → 27 → 39					50	37	340 m		
		t	6	6	6	4,5	3	1,5	12	12	12	9				6	3
	75 LVF 30 Optima	m/min	0 → 44 → 56 → 80 → 114					0 → 22 → 28 → 40 → 57					75	55	570 m		
		t	6			4,5	3	1,5	12			9				6	3
	100 LVF 30 Optima	m/min	0 → 54 → 68 → 96 → 142					0 → 27 → 34 → 48 → 71					100	75	1019 m		
	t	6			4,5	3	1,5	12			9	6				3	
	150 LCC 30	m/min	86 → 103 → 129 → 172 → 206					43 → 52 → 65 → 86 → 103					150	110	652 m		
		t	6	4,5	3	1,5	0,75	12	9	6	3	1,5					
	6 DVF 4	m/min	0 → 50 (12 t) 0 → 100 (6 t) 0 → 120 (3 t)												5,5	4	
	RVF 182 Optima +	tr/min U/min rpm	0 → 0,7												2 x 12	2 x 9	
	V 60 A RT 544 A1 2V R ≥ 13 m	m/min	13,5 - 27												4 x 7	4 x 5,2	
CEI 38					IEC 38												
400 V (+6% -10%) 50 Hz																	
			50 LVF : 75 kVA 75 LVF : 100 kVA 100 LVF : 125 kVA 150 LCC : 175 kVA														



FR

Levage
Distribution
Orientation
Translation

DE

Heben
Katzfahren
Schwenken
Kranfahren

EN

Hoisting
Trolleying
Slewing
Travelling

ES

Elevación
Distribución
Orientación
Traslación

IT

Sollevamento
Distribuzione
Rotazione
Traslazione

PT

Elevação
Distribuição
Rotação
Translação

RU

Подъем
Перемещение каретки
Поворот
Перемещение крана



Document commercial
non contractuel. Pour
toute information
technique se référer à la
notice correspondante.

Unverbindliches
Vertriebsdokument. Für
technische Informationen,
siehe die entsprechenden
Anweisungen.

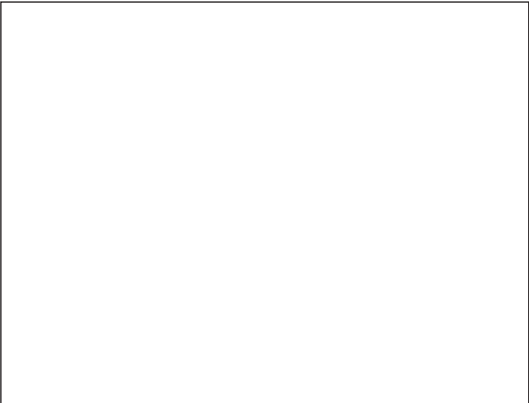
This commercial document
is not legally binding. For
any technical information,
please refer to the
corresponding instructions.

Documento commercial
no contractual. Para
cualquier información
técnica, ver la noticia
correspondiente.

Documento commerciale
non vincolante, per tutte
le informazioni tecniche
fare riferimento al
catalogo istruzioni.

Documento comercial não
contratual. Para qualquer
informação técnica
complementar consultar
as respectivas instruções.

Этот коммерческий документ
не является юридически
обязательным. Для получения
технической информации, см.
соответствующие инструкции.



MD 365B L12



Manitowoc - Americas - World Headquarters
2400 S. 44th Street • Manitowoc • WI 54220 USA
Tel: +1 920 684 4410 • Fax: +1 920 652 9778

Manitowoc - Europe, Middle East & Africa
Manitowoc France SAS
18, rue de Charbonnières B.P. 173 • 69132 ECULLY Cedex • FRANCE
Tel: +33 (0)4 72 18 20 20 • Fax: +33 (0)4 72 18 20 00

Manitowoc - Asia Pacific
16F Xu Hui Yuan Building,
1089 Zhongshan No.2 Road (S) • Shanghai 200030 China
Tel: +86 21 6457 0066 • Fax: +86 21 6457 4955

RÉF. 200348 LVV 7